



まごころこめた住まいづくり

株式会社アネスト

建設業許可 東京都知事許可(般-28)第116485号

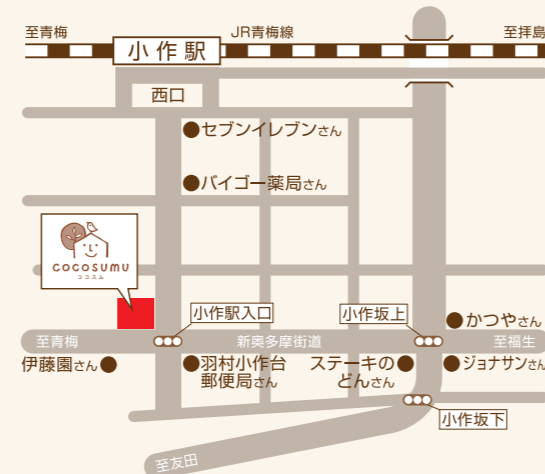
〒205-0001 東京都羽村市小作台3-20-2

☎ 042-554-0640 ✉ info@honest.cc

ホームページもご覧ください!

<http://www.honest-no1.com>

どうぞお気軽に、お問い合わせください。



COCOSUMU

まごころこめた住まいづくり



はじめまして「COCOSUMU」です!

家づくりでもっとも大切なこと、
それは「お客様の家は自分の家と同じである。」
家づくりに関わる全てのスタッフがそう思い、考え、行動することだと思います。
ココスムではお客様の家づくりを自分たちの家づくりと同じように
想いをこめて設計やアドバイス施工を行うことを理念としています。

「家を建てたい」でも何から始めてよいのかわからない…
そんなお悩みをお持ちの方、まずは私たちとお話してみませんか?

大切な人の為に、決して妥協することなく、まごころをこめて
お客様にとって最高のマイホームづくりをお手伝いさせていただきます。



「COCOSUMU」3つのコンセプト



住みやすく、
シンプルな家を
より安く。

「住みやすい家」は当たり前。
「シンプルな家」もたくさんある。
でもその両方をより安く実現できるのは、私たちが
常に「より安く」提供するための方法や努力を続け、
それらすべてが私たちに課せられた使命だからです。

全ては、
「自分の家」と
考える。

私たちの最大の特長は「自分の家」をつくる時と
同じ様に考え、発言・行動・判断すること。
「自分の家ならどうするか?」
シンプルなことですが、それが私たちの発言と
行動を決めています。

より丁寧に、
より確実に。

「一生に一度の家づくり」と思えば、当然思い入れも
強くなるもの。より丁寧に、より確実に、理想の家を
建てるために、外観や間取りはもちろん、使いやすさや
暮らし方などをとことん話し合っ、とことん突き詰め、
妥協なしの家づくりを行います。

1 「COCOSUMU」はママ座談会から誕生しました!

家の中に一番長く居て、しかも家事や子育てで家をフル活用している、「ママが暮しやすい家」をテーマに、家づくりを経験したママさん達と一緒にママ座談会を開催しています。

家に帰ることが楽しみになる毎日・・・

「心地よい空間」のある家。

癒しを感じる広さや快適さ。

自分の好きな色、インテリアに囲まれて暮らす楽しさ。

家族が自然と集まるリビング。

『おうちがこうだったらいいのに・・・』

ママさん達のきめ細やかな視点で、

日々の暮らしが快適に過ごせるおうちを考えていきます。



color, interior, kitchen



2 「COCOSUMU」はママさん達のアイデアをたくさん取り入れたおうちです。

収納がしやすい



使いやすい収納、見せる収納
「あったらいいな」を実現する収納など
たくさんのアイデアをカタチにしました。

家事の負担を軽減



家事は毎日の事だからちょっと
便利な工夫がされているだけで家事の
ストレスが軽く感じられます。

子育てを楽しめる



お子様の自立や教育、親子の
コミュニケーションを自然に
促す工夫をしました。

家事が楽になる  **Mama Raku**



※image

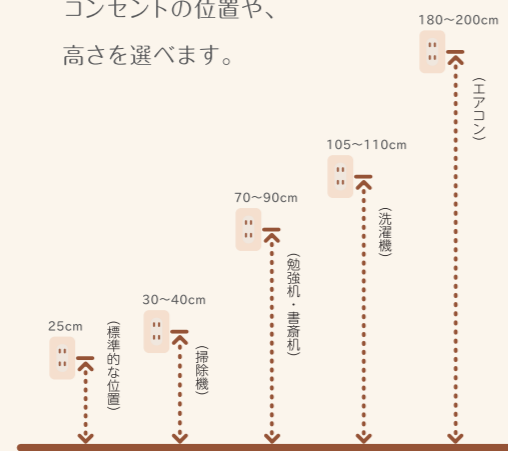
1 **クッキングコンセント**

キッチン家電を使うのに、
コンセントが遠いなんて
ことがないように、キッチン前の
使いやすい位置に設けました。
あるととっても便利です。



2 **選べるコンセント高さ**

毎日かける掃除機、コンセントにコードを
つなぐ度に腰をかがめていませんか？
家具や動線に合わせて
コンセントの位置や、
高さを選べます。



3 **室内物干し**

雨続きの時や花粉の季節に強い味方の
室内物干しです。使わない時は外せる
優れものです。



※image

居心地よく過ごせる  **Mama Cozy**

4 **PC周辺機器収納**



※image

配線はもちろん
プリンターや
A4ファイルなども
スッキリと収まる
棚を設置。



5 **エコカラット**



※image

空気を美しく整えるインテリア壁材。
季節を問わず快適な湿度を保ち、気にな
るニオイや有害な物質も低減します。

6 **バスタオル掛け**



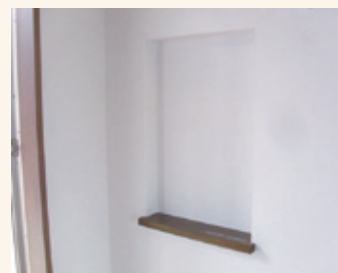
※image

バスタオルをちょっと乾かして
おく場所が洗面脱衣所に
あると便利です。



キレイを保てる  Mama Clean

7 ニッチ(2か所)



※image

壁をおしゃれに飾るニッチ。
大好きな小物や家族の写真
などアレンジ次第で楽しみ
方も色々です。

8 洗面所クリーンパネル

水の飛び散りもさっと拭けて
お手入れ簡単。
いつもキレイを保てます。



※image

9 トイレ埋込収納

トイレットペーパーやサニタリー
用品がしまえます。
壁の厚みを利用した収納です。



※image

10 リビング収納



※image

リビングの物の出しっぱなし
を防ぎます。

11 土間収納



※image

ベビーカーや雨具などを収納
できて、いつも玄関がきれい。

12 パントリー



※image

ストック食品やキッチン用品を
たっぷり収納。

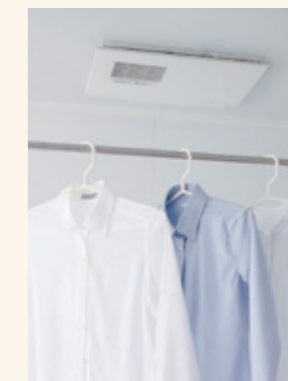
13 洗面収納



※image

ストックの洗剤やタオルなど
スッキリ使いやすく。

14 浴室乾燥機



暖房換気乾燥機(200V) ※image

浴室掃除がラクラク、いつでも
洗濯物を干せるのが安心です。
花粉症の方に喜ばれています。

4

Mama's idea がいっぱい詰まったプラン



玄関クローク

ベビーカーや雨具、趣味の道具など、室内に入れたくないモノを収納できます。おかげで、玄関はいつもきれい。

洗面収納

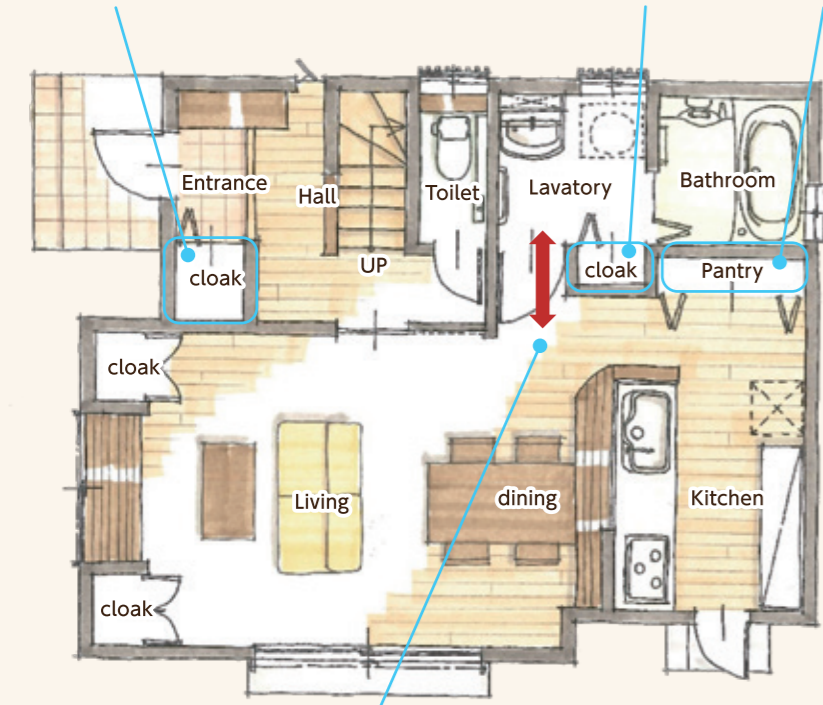
洗剤のストックやタオルなど取りやすく見た目もスッキリ。

パントリー

置く場所に困るストック食品やキッチン用品もたっぷり収納。

ウォークインクローゼット

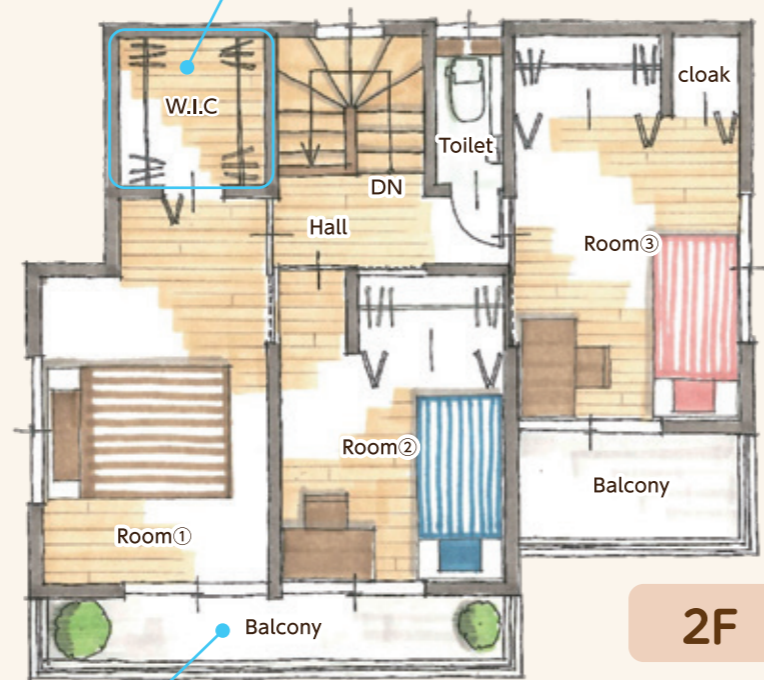
広々としたクローゼットは、家族みんなの衣類はもちろん、季節ごとの衣装ケースも。毎日の洋服選びが楽しくなります。



1F

スムーズな家事動線

効率がとてもよい家事動線。キッチン、洗面、浴室の水廻りが行き来しやすいと家事効率がアップします。



2F

ワイドバルコニー

明るい陽射しが差し込む幅広のバルコニー。家族みんなの布団や洗濯ものもゆったりと干せます。

DATA

1F床面積: 48.44㎡(14.65坪)
2F床面積: 44.71㎡(13.52坪)
延床面積: 93.15㎡(28.17坪)

販売価格: 坪単価50万円

5

「COCOSUMU」の外観デザインバリエーション



住まいづくりの第一歩。あなたにピッタリな外観デザインを3つのテイストからお選びいただけます!



自然な風合いで寛ぎを
快適なナチュラルライフ



洗練された上質を
シンプルでモダンなスタイル



南欧風の落ち着きと
憧れの住空間を演出



「COCOSUMU」の基本性能

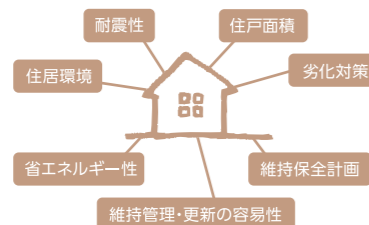
長期優良住宅標準対応

長期優良住宅とは、「長期優良住宅の普及の促進に関する法律(平成21年6月4日施行)」に規定する長期にわたり良好な状態で使用するための措置が構造及び設備について講じられた優良な住宅のことをいいます。簡単に言うと、「いい家をつくって、ちゃんと手入れして、ずっとその家に住もう」ということです。法律の制定により、一定以上の住宅性能を確保し、維持保全に関する計画作成することで、「長期優良住宅」として国から認定※を受けることができます。認定を受けた建物に対しては、税制面で様々な優遇措置が設けられています。

※国の認定には申請費用が別途かかります。

長期優良住宅の認定基準に対応

ココスムのお家は全棟標準で、長期優良住宅認定に対応しています。新築木造一戸建て住宅の場合、長期優良住宅の認定には次の7つの基準があります。



税の特例措置が受けられる!

住宅ローンを利用して住宅を新築又は購入した場合、「住宅借入金等特別控除」の適用を受けることができます。「長期優良住宅」を新築又は購入した場合は、一般の住宅と比較して所得税の控除額が大きくなります。

(下表参照)

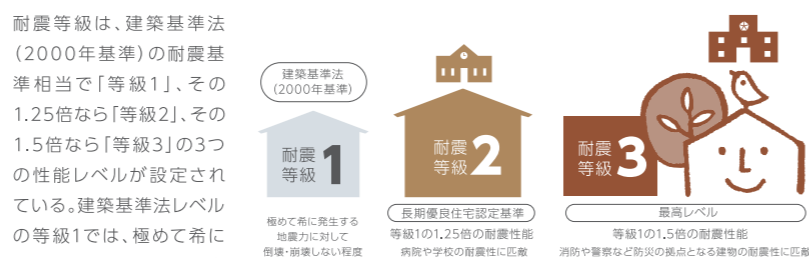
	一般住宅					認定長期優良住宅				
	居住開始年	控除対象限度額	控除率	控除期間	最大控除額	居住開始年	控除対象限度額	控除率	控除期間	最大控除額
所得税 *1 (ローン減税)	H26年4月から H33年12月	4000万円※	1.0%	10年間	400万円	H26年4月から H33年12月	5000万円※	1.0%	10年間	500万円
所得税 *2 (投資型減税)	-					<small>標準的な性能強化費用相当額(上限平成26年3月末以降に住居を開始した場合は650万円)の10%相当額を、その年の所得税額から控除 *50万円/年の控除対象限度は、当該住宅 取得に係る消費税が8%又は10%の場合に限り適用、消費税の経過措置により引消費税率(5%)が適用される場合は平成26年4月以降の住宅で期間であっても、2000万円が控除対象限度となる。</small>				
登録免許税	①保存登記 ②移転登記(戸建) ③抵当設定登記					①保存登記 ②移転登記(戸建) ③抵当設定登記				
登録免許税	1.5/1000 3.0/1000 1.0/1000					1.0/1000 2.0/1000 1.0/1000				
不動産取得税	1200万円控除					1200万円控除				
固定資産税	1~3年目 1/2軽減					1~5年目 1/2軽減				

耐震等級3

大地震時の被害を軽減するためには耐震等級3が有効。

■耐震等級とは・・・

国が定める住宅性能表示制度により、建築物がどの程度の地震に耐えられるかを示す等級。



耐震等級は、建築基準法(2000年基準)の耐震基準相当で「等級1」、その1.25倍なら「等級2」、その1.5倍なら「等級3」の3つの性能レベルが設定されている。建築基準法レベルの等級1では、極めて希に発生する大規模の地震動に対して、倒壊・崩壊はしないことを求めるものの損傷する可能性はあるため、被害を軽減するためには、熊本地震の被害状況を踏まえ、耐震等級3とすることが有効と考えられます。

■熊本地震における木造住宅の建築時期別の損傷比率(建築学会によって実施された益城町中心部における悉皆調査より)

損傷ランク	V(破壊) 倒壊	IV(大破) 全壊	III(中破) 大規模半壊	II(小破) 半壊	I(軽微) 一部損傷	無被害
旧耐震基準 ~1981年6月	214棟(28.2%)	133棟(17.5%)	373棟(49.1%)		39棟(5.1%)	
新耐震基準 1981年6月 ~2000年3月	76棟(8.7%)	85棟(9.7%)	537棟(61.2%)		179棟(20.4%)	
新耐震基準 2000年4月 以降(耐震等級3)	7棟(2.2%)	12棟(3.8%)	104棟(32.6%)		196棟(61.4%)	
概念図						



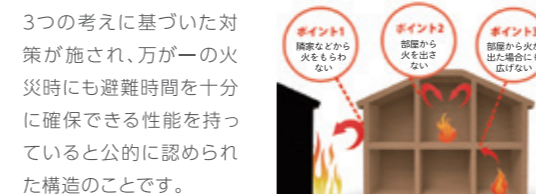
家族が楽しく暮らす家だから住まいの安全について徹底的にこだわりました。



省令準耐火構造

省令準耐火構造とは

- ①隣家などから火をもらわない
- ②火災が発生しても部屋から火を出さない
- ③万が一が一部屋から火が出ても延焼を遅らせる



省令準耐火構造のメリット

- ①火事に強い木造住宅が建てられる!
- ②火災保険料と地震保険料が安くなる!

火災保険	地震保険
M構造 (マンション構造)	●コンクリート造 マンション等
T構造 (耐火構造)	●コンクリート造戸建 ●鉄骨造建物 ●耐火・準耐火建築物 省令準耐火建物
H構造 (非耐火構造)	●土蔵建造物 ●上記区分に該当しない建物等(一般の住宅)

BELS 住宅も「燃費」で選ぶ時代に!国が推進する省エネ表示制度の最高評価が標準!



建築物省エネルギー性能表示制度のご案内

BELS(建築物省エネルギー性能表示制度)とは、住宅・建築物の省エネルギー性能を評価・表示する第三者認定制度です。

省エネルギー性能に特化したシンプルな公的制度です。BELS評価による住宅・建築物の省エネルギー性能の見える化を通じて、性能の優れた住宅・建築物が市場で適切に評価され、選ばれるような環境整備が期待されています。

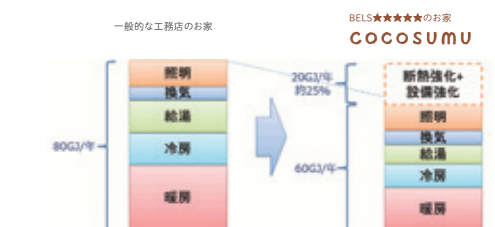


一般的な工務店 cocosumu

窓の大きさや数、太陽光発電システムの有無など、条件によっては☆4になる場合もございます。

※全国一世帯(4人家族)平均の水道光熱費を参考にした算出シミュレーションです。水道光熱費の削減額をお約束するものではありません。

BELSは簡単に説明すると、車でいう「燃費」を表すもので、住宅も「燃費」で選ぶ時代になったと言えます。



一次エネルギー消費量とは、照明、換気、給湯、冷房、暖房の5つの設備機器のエネルギーを熱量換算した合計の値のことです。

BELS☆☆☆☆のお家では、この一次エネルギー消費量を「断熱強化+設備強化」をすることにより、およそ80GJ/年→60GJ/年にまで削減することが出来ます。

これは水道光熱費で考えると、年間約7万円程。なんと35年間での差は、およそ200万円以上にもなります。※



「COCOSUMU」の基本仕様 1

断熱(アクアフォーム)・遮熱

ECOも節電対策もおまかせ。 現場発泡ウレタン断熱・気密工法

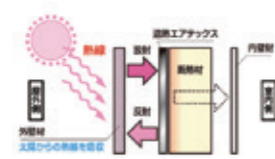


住宅の隅から隅まで家全体をすっぽり覆ってしまう現場吹き付け発泡による断熱工事です。無数の細かい連続気泡で構成された硬質ウレタンフォームの特性を大いに発揮し、グラスウール10kの約1.5倍の断熱効果を保持しています。透湿性も低く断熱材内部に湿気を通しにくいいため、壁体内の結露を抑制し、建物の耐久性を高めます。夏冬の冷暖房費を削減できて家計にも優しい断熱材です。

屋内の冷暖房効果がUP! 省エネにもつながる遮熱仕様

■遮熱エアテックス (アルミ蒸着タイプ)

アルミ層を付加した壁用遮熱透湿シートが高い放射率を保持、冷房効率もUPし省エネにもつながります。

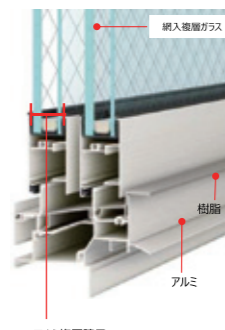


サッシ



目指したのは、
快適、安心の暮らし

十分な基本性能を確保し、住まい全体の快適性を支えます。熱の出入りや結露を抑え、夏は涼しく、冬は暖かく。屋外からの騒音を遮り、静かで落ち着ける空間へ。「防火窓Gシリーズ」は、優れた断熱性能や遮音性能で、心地よい室内を演出します。さらに多様なカラー展開により、インテリアに合わせてフレームのコーディネートも自在です。YKK APの防火窓が、暮らしに安心と快適をお届けします。



基本性能

【防露性能】
アルミ窓と比べて結露がしにくい。結露を抑えて汚れを防ぎお部屋を清潔に保ちます。結露はカーテンや窓頭縁、床の汚れの原因となるだけでなく、住まいの耐久性にも影響を与えます。

【耐風圧性能】 S-3
風速約50m/sの風圧に耐えられる性能基準クリア。3階建てなどの高所でも安心してご使用いただけます。

【換気性能】 A-4
外気の気流を防止して高い換気性能を発揮するエアタイト構造を採用しています。

【水密性能】 W-4
引違いの下枠は雨水などの水もスムーズに排水される構造になっています。

【遮音性能】 等級3・等級2
住宅性能表示 音環境 透過損失等級(外壁開口部)

【防火性能】
遮熱性能を有する防火設備(遮熱時間20分間)

外壁(サイディング)

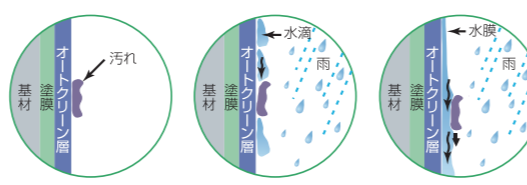
東レACEの『オートクリーン外装材』は、 すべて【塗膜10年保証品】です。

※オートクリーン機能および汚染性を保証するものではありません。
※住宅型式性能試験による(ガラスの仕様により異なります)

『オートクリーン外装材』の優れたポイント

- ◎優れた防汚性でランニングコストも削減。
- ◎高耐候性で色褪せしない【塗膜10年保証品】。
- ◎耐火等級・最高ランク『等級4』に対応。(16mm厚品)
- ◎お好みに合わせて選べる、豊富なデザインバリエーション。

オートクリーン・汚れ落ちのメカニズム



サイディング表面のオートクリーン層にはこりや排気ガスなどの汚れが付着します。雨が降ると汚れとオートクリーン層の間に水滴が浸入し、汚れを浮かせさせます。浮き上がった汚れが雨(水滴)と共に流れ落ちます。



家族が楽しく暮らす家だから住まいの安全と快適さにこだわりました。



屋根(グラスサ)

鮮やかな発色と光沢を保つ「グラスサ・シリーズ」 コロニアルグラスサ

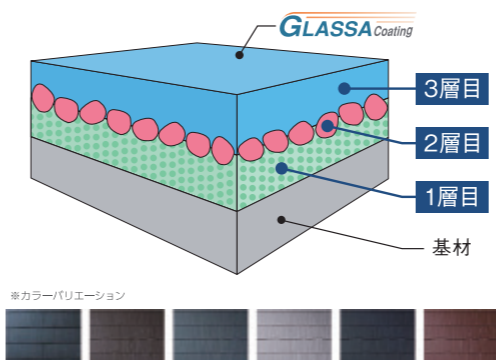


名前の由来は「ガラス」から。「グラスサ」は、紫外線に強い、色あせにくい屋根材です。

屋根にとって紫外線は美しさの大敵。美しい屋根面も、紫外線の影響で、新築から10年、20年、30年と経過していくと、色あせてきます。KMEWの新しい屋根材「グラスサ」は、独自の技術「グラスサコート」をトップコートに採用した、紫外線に負けず、しかも汚れにくい屋根材。新築時の美しさをより長くキープし続けます。

紫外線に負けない、色あせに強い。 その秘密はKMEW独自の「グラスサコート」

■グラスサシリーズの構造 (イメージ図)



内装・ドア・フローリング

内装建具・収納 傷や汚れ、反りに強く、長く使いやすい耐久性。美しい木目と強い耐久性を同時に兼ね揃えたインテリア建材。



フローリング 天然木のみずみずしい木味あふれるフローリング天然木化粧・耐傷性フロア(ピュアハード塗装品)床暖房兼用

Live Natural Flooring Collection



ワックス不要!

ライブナチュラルでは、手間のかかるワックスを掛けなくても質感を保つことができます。しかし、希望される場合はワックス掛けは可能です。その際は「リフレイン製ハイテクフローリングコート」をご使用ください。ただし、ワックスを掛けた場合は、表面がワックスの皮膜となり、傷の付きにくさや平滑性、艶が変わるなど、塗装本来の性能が発揮できなくなります。

※こちらのパンフレットで紹介している商品はほんの一部です。詳細、その他の資料はスタッフにお尋ねください。

「COCOSUMU」の基本仕様 2

キッチン

ものを取り出しやすい収納の角度や配置
使いやすさと見た目の美しさを兼ね備えたキッチン



カウンター高さ 850mm

Panasonic

動画をチェック!



シンクとカウンターの間に隙間がないので、さっと拭くだけでキレイが保てます。

フードは掃除しやすい撥水性塗装のフィルター。

家事もラクラク食器洗い乾燥機

手元のコンセントで、素早く調理家電が使いこなせます。

システムバス

いつもきれいでうれしい快適なバスルーム
キレイをコンセプトにしたこだわりの機能



1616 1坪サイズ



動画をチェック!

Panasonic

- 軽くふくだけで、キレイに。
- 水滴・汚れが残りにくい。



おそうじラクラク

床の隅に目地がないので、汚れが落としやすい。



おそうじラクラク



浴槽

床

壁柄

天井・換気設備

ドア

照明

ミラー

洗面化粧台

キレイと使いやすさを
究めた洗面化粧台です。



物を置くのに便利なウェットエリア。
継ぎ目や隙間がなく、汚れてもサッと拭くだけで
お手入れ簡単。

Panasonic



カチット水栓

お湯と水の境目を「カチッ」の音でお知らせし、お湯のムダを省きます。



トイレ(1F)

省エネですっきりデザインの
節水トイレ



動画をチェック!

Panasonic

ワイヤレスリモコン

チャイルドロック機能搭載。長押しするだけのカンタン操作で、いたずら等による誤動作を防ぎます。

■ タートラップ洗浄方式
少ない水量で、水道代を年間約13,700円節約。洗浄時に排水栓が動く、当社独自の洗浄方式で、大幅な節水を実現しました。



タートラップ方式



エコ設定

設定温度をおさえたエコモードなら、便座や温水の待機電力を削減して、消費電力をさらに約27%カット。

照明・LED

光の質はもちろん節電効果抜群。

居室14畳 KOIZUMI LED シーリング AH43010L



調光・調色 リモコン

玄関 KOIZUMI LED 小型シーリング AH42167L



直付・壁付取付

居室6畳 KOIZUMI LED ペンダント AP42729L



フランチ

キッチン KOIZUMI LED キッチンライト AH42525L



直付・壁付取付

家族が楽しく暮らす家だからキレイと使いやすさにこだわりました。

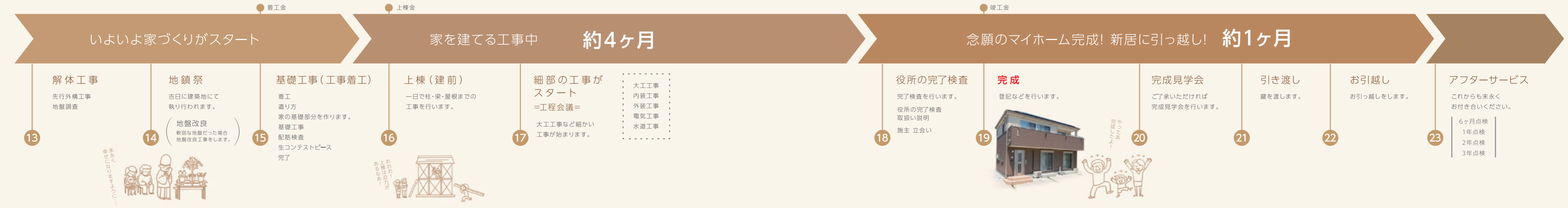
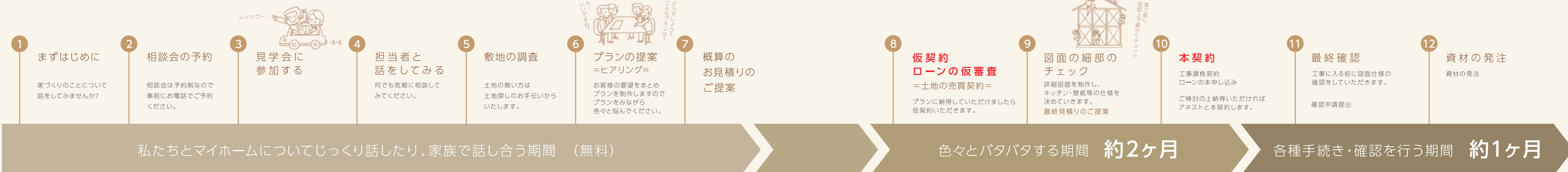


*こちらのパンフレットでご紹介している商品はほんの一部です。詳細、その他の資料はスタッフにお尋ねください。



「COCOSUMU」の家づくりスケジュール

家が完成するまでの流れ





「COCOSUMU」を作っているスタッフ達



総合プロデューサー / 代表取締役

櫻井 武志 Takeshi Sakurai

誕生日：1968.4.3

血液型：B型

はじめまして、HONESTの代表の櫻井武志と申します。家づくりでもっとも大切なことは「お客様の家は自分の家と同じ」であること。また、当初から変わらない子育て世代が無理することなく安心して暮らせる安くていい家を作らなければならないという私たちの考えに共感し、一生の一大事である家づくりを任せて下さったオーナー様に心よりお礼申し上げます。アネストを選んで頂いた「感謝」と「責任」。私たちは基本を忘れずにこれからも高品質で住みやすいまごころ込めた住まいづくりをお手伝いさせていただきます。

住宅ローンアドバイザー
波止 紀一
Kilichi Namitome



誕生日：1979.6.22
血液型：O型

三人の子室に恵まれ子育て真っ只中です。子育て世代の家族が楽しい思い出づくりが出来る様に、家づくりはもちろんな子育てや生活のことも全力で応援します。住宅ローンアドバイザーとしての知識を生かして、無理の無い資金計画を皆様にご提案します。

トータルサポーター
渡辺 啓乃
Hirono Watanabe



誕生日：9.4
血液型：A型

家づくりは楽しいことでもありますが、家族にとっては大変な協同作業の一つです。話し合うことが盛りだくさんですが「一つ一つを丁寧に」を心掛けてみんなが笑顔になれるようサポートします。

事務・経理担当
櫻井 貴美子
Kimiko Sakurai



誕生日：10.31
血液型：A型

事務を担当しています。お客様との出会い、また完成した素敵なお家を見ることが毎回楽しみです。皆様が快適に打ち合わせできるように心がけております。ショールームでお待ちしております。

事務
白戸 恭子
Kyoko Shirato



誕生日：10.17
血液型：A型

事務スタッフ&毎月のニュースレターを担当。マイホームを想像して笑顔になる皆様の役に立ちたい!!楽しい家づくりのフォローをお手伝いします。

事務
館野 瑞希
Mizuki Tateno



誕生日：3.30
血液型：A型

サポーターとして、見学会や事務所でのお打合せなど顔を合わせる機会も多いと思います。打合せ中のお子様のお相手はお任せください!!皆様とお会いできるのを楽しみにお待ちしております。

住まいサポーター
草野 浩之
Hiroyuki Kusano



誕生日：1971.8.22
血液型：B型

一生で一番の買い物である家づくりと言う大切な夢の実現のために精一杯お手伝いします。私の経験談も交えてお話ししますので、まずはHONESTの見学会にお気軽にご遊びに来てください。

現場管理
井梅 義一
Yoshikazu Iume



誕生日：1971.10.1
血液型：A型

お客様が安心して快適に住む家をモットーに住宅性能の向上に一貫してこだわりのプロ集団で在りたいと思います。現場ではお気軽にお声かけ下さい。

現場管理
野原 哲典
Tetsunori Nohara



誕生日：1975.11.15
血液型：O型

現場担当の野原と申します。皆様の健やかな生活と安心して暮らせるお家作りのお手伝いをさせていただきます。皆様にご会える日を楽しみにしております。

現場管理
佐藤 隆行
Takayuki Sato



誕生日：1968.10.07
血液型：A型

一生の宝物を造る為のお手伝いをいたします。住まいの事ならHONESTに任せれば大丈夫!佐藤に任せて良かったと笑顔で言って頂けるよう勤めさせていただきます。

現場管理
河村 勇人
Yuto Kawamura



誕生日：1990.2.21
血液型：A型

一生の思い出になるような家づくりを、お客様と一緒にさせていただきます。満足いく家づくりのお手伝いができるよう頑張ります。



いつまでも続く安心。メンテナンスと困ったときの備え



アネストはメンテナンスにも力を入れています。

基本ご連絡を頂いたら、その日の内に駆けつけます。

もしかしたら何も解決する事は出来ないかもしれませんが、出来る限りお伺い致します。

地域密着で頑張っている工務店ですから当たり前です。

充実した点検と診断

半年点検

1年点検

2年点検

3年点検

※その後は必要により無料点検を行っております。



7つの安心

1. 火災保険(工事期間中)

着工からお引き渡し日までの全ての建物が加入しています。万一工事中に火災があった場合、火災発生前の工事状態まで復旧する際に必要な費用の全額が支払われます。工事中、お客様の建物の火災に対する不安に、万全の体制でお応え致します。

2. 損害保険(工事期間中)

工事中の第三者賠償と、建設中の建物及び資材の補償を行っています。ご近隣の方などの第三者への過失があった場合や、建物や資材に対して、万一盗難や外部からの損傷などがあった場合にも、しっかりと対応できる保険です。

3. 地盤調査保障(完成後20年間保証)

まず、地盤に適合した基礎の仕様を提案するために、最初に全ての現場の地盤調査を実施します。建築後に不同沈下などの欠陥が発生しないような基礎仕様を「基礎仕様計画書」として報告・提案致します。

4. 完成引渡サポート(シールドエージェンシー株)

着工から完成までの間、お客様の大切な住まいづくりに確かな安心をお届けするために、住宅完成保証制度に加入しています。住宅完成保証制度とは、万一住宅の建築途中に、建築会社が倒産するなど、不測の事態で建築工事がストップした場合に、お施主様に対して完成・引渡しまでを保証する制度です。この完成保証制度へ加入するには、事前審査があり、ハウスメーカーなど経営が安心な企業しか加入できない、厳しい制度になっています。この保証制度に加入している都市でも数少ない安心企業です。完成まで必ずご安心いただける家づくりをご提供します。(別途費用がかかります。)

5. 白蟻駆除保証(完成後5年保証)

優れた換気能力でシロアリが息しにくい環境をつくるキノコパッキング工法で施工しています。万一竣工後5年以内に蟻害が発生した場合も、最高1,000万円を限度に賠償責任補償額の給付を保証致します。

6. 住宅かし保険(お引渡しから10年間が保険対象)

新築住宅を建てるお客様を守るために、国が定める第三者による保証機関(住宅瑕疵担保責任保険法人)に加盟しています。建築中はこの保証機関が、お客様に代わり、家の構造や雨漏りなどの施工をチェックしてくれます。

7. 地震補償付き住宅制度(お引渡しから1年間)

SBIリスタ少額短期保険「地震補償保険リスタ」は、地震の後の生活再建の為に費用を補償する保険です。「リ災証明書」に基づき、全壊500万円、大規模半壊250万円、半壊83.3万円の保険金をお支払いいたします。保険金は建物の補修だけでなく、様々な費用を補てんするためにご利用いただけます。個人で加入される地震保険とは別に保障が受けられる保険です。

施工事例 1. 桧の香りが心地よい快適なお家



2階リビングで日当たり抜群



リビング続きの和室でお子様も安心して遊べます



温もりを感じる色合いでまとめられた外観



イエローグリーンのアクセントクロスが印象的



土間収納はご主人の趣味ロッククライミングで埋め尽くされています



共働きにうれしいルーフバルコニーで洗濯物も心配なし



ペールグリーンの玄関ドアと木調の門柱がアクセント



T様邸



施工事例 2. ソーラーパネル搭載の長期優良住宅



続き間の和室はお子様の寝かしつけスペース



リビングの隣にはご主人の書斎兼PCコーナー



ナチュラルモダンの落ち着いた外観



明るい対面キッチン



玄関のそばに洗面所があるので、帰ってきてすぐに手洗いが出来ます



キッチンからリビングと浴室へこだわりの生活動線



家族とのコミュニケーションをとるリビングイン階段

A様邸